

LA FORGE ET LA COMPAGNIE PATRICK SCHMITT PRÉSENTENT

INSPIRÉ
DU ROMAN DE
YASUSHI INOÛÉ
«LE FUSIL
DE CHASSE»

LE HAORI DE SOIE

DU 22 MARS
AU 1^{ER} AVRIL 2012

—
DU JEUDI AU SAMEDI
À 20H30

—
DIMANCHE À 16H

CONCEPTION, INTERPRÉTATION ET MISE EN SCÈNE
Emmanuelle Meyssignac

ACCOMPAGNEMENT À LA CONTREBASSE
Jean-Claude Oleksiak

COSTUMES Laurence Chapellier
RÉGIE GÉNÉRALE Xavier Bravin

Avec l'aimable autorisation des © éditions Stock

LA
FORGE

17-19 RUE DES ANCIENNES MAIRIES
92 000 NANTERRE
RER A NANTERRE-VILLE

RENSEIGNEMENTS
ET RÉSERVATIONS
01 47 24 78 35
LAFORGE-THEATRE.COM

★ île de France

hauts-de-seine
CONSEIL GÉNÉRAL

MAIRIE DE NANTERRE

LE HAORI DE SOIE

Depuis longtemps, j'ai envie de faire un spectacle qui donne à voir cela : un évènement ou une suite d'évènements colorés de la personnalité et de la vie des différents témoins ou protagonistes, qui en livrent un récit subjectif.

Le haori de soie est une adaptation du Fusil de chasse de Yasushi Inoué.

Ce court roman publié en 1949 se passe dans le Japon de l'immédiat après-guerre ; il raconte à première vue ce qui pourrait être une banale histoire d'adultère qui «se résout» par la mort d'une des protagonistes... Le récit, après une longue introduction, est pour l'essentiel sous forme épistolaire : trois lettres – écrites par l'amante, sa fille, et la femme légitime – s'adressent au même lecteur supposé, qui est l'homme au centre de l'aventure.

Ce qui fait donc la singularité du texte de Yasushi Inoué, c'est de donner à découvrir son récit selon les trois points de vue des protagonistes féminins, chaque personnage choisissant de raconter tel ou tel évènement en fonction de ce qui l'a frappé, blessé, étonné ou plus simplement de ce qu'il en a perçu, puisque l'aventure évoquée était supposée être tenue secrète.

Une histoire est ainsi livrée par bribes, de manière incomplète, chargée d'émotions et de non-dits, l'auteur allant jusqu'à faire évoquer une même séquence par les trois protagonistes de manière sensiblement différente. Chaque lecteur est ainsi invité à tisser sa propre reconstitution en remplissant les «blancs» laissés par les personnages et en choisissant la plus «juste» version de tel ou tel évènement.

L'adaptation a consisté à transformer un texte destiné à la lecture en un texte fait pour être incarné. Je n'ai gardé que le corps du récit centré sur les femmes, je l'ai réduit à une durée possible pour la scène, j'ai cherché à rendre le style sensiblement plus direct et à donner à chacun des «monologues» un

rythme propre qui touche au plus près la personnalité et l'état émotif de chacune (du moins de ce que j'en percevais).

Ainsi, Le fusil de chasse est devenu Le haori de soie – ce vêtement au centre de la révélation – simplement parce que l'orientation choisie dans mon adaptation m'a naturellement amenée à ce titre.

Actrice, j'ai choisi de m'emparer seule des trois personnages. J'ai bien sûr travaillé en cherchant avant tout la particularité de chacune, mais avec la conscience un peu jubilatoire que la ressemblance physique (et pour cause!) entre les trois était justifiée du point de vue dramaturgique par le fait qu'elles appartiennent à la même famille (la femme et l'amante sont proches cousines) et qu'elle introduisait une dimension de trouble supplémentaire pour le spectateur.

Trois personnes m'ont aidé dans la réalisation de ce spectacle :

JEAN-CLAUDE OLEKSIK, qui a bien voulu incarner la figure masculine sur le plateau et inventer avec sa seule contrebasse tout l'univers sonore du spectacle ;

LAURENCE CHAPPELLIER, qui au fil de longues discussions, m'a permis de mieux cerner l'esthétique choisie et l'a mise en œuvre avec sa touche personnelle en réalisant les costumes et éléments scénographiques.

Enfin **PATRICK SCHMITT**, sans qui toute cette entreprise n'aurait tout simplement pas existé.

Emmanuelle Meyssignac



EMMANUELLE MEYSSIGNAC

Formée au *Conservatoire National* où elle rencontre ses premiers employeurs, Emmanuelle Meyssignac a exercé depuis plus de 20 ans son métier d'actrice dans différentes structures, du théâtre privé à la *Comédie Française*, en passant par la *Maison de la Poésie*, les théâtres missionnés et diverses compagnies indépendantes ; et avec de nombreux metteurs en scène : Jean-Pierre Miquel, Jacques Kraemer, Joël Jouanneau, Jacques Weber, Dominique Quéhec, Baki Boumaza...

Elle a défendu tour à tour le répertoire classique (Racine, Musset, Marivaux, Molière, Strindberg, le théâtre élisabéthain...) et le répertoire contemporain (Albert Camus, Normand Chaurette, Jean-Claude Brisville, Harold Pinter, Martin Crimp...). Après *Aphrodite* de Pierre Louÿs, *Feux* de Marguerite Yourcenar et un spectacle de chansons ; Le haori de soie est son quatrième spectacle en tant que metteur en scène-interprète.

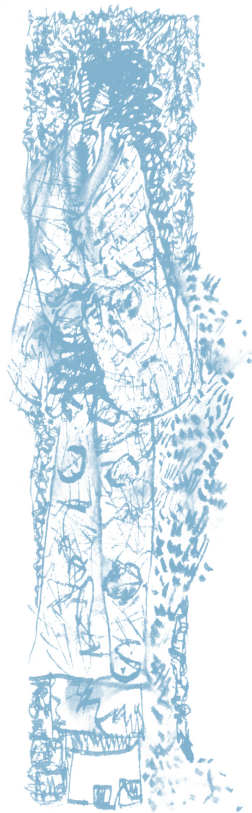
Ces dix dernières années, elle a régulièrement travaillé avec Patrick Schmitt à la Forge (*L'Amant*, *Domage qu'elle soit un putain*, *La campagne*) avec qui s'est créée une solide complicité.

Elle a tourné à la télévision, un peu au cinéma. Elle enregistre des fictions à Radio-France et anime régulièrement des ateliers de pratique théâtrale au *Conservatoire Régional de Cergy* et à la *Sorbonne Nouvelle*.



JEAN-CLAUDE OLEKSIK

Il étudie la contrebasse au *Conservatoire National de Gennevilliers*, puis suit des cours avec Paul Imm et François Théberge à l'I.A.C.P. d'où il sort diplômé (basse et arrangement). Il se produit en France et à l'étranger dans diverses formations avec Emile Parisien, Pierre Perchaud, Sébastien Paindestre, Bertrand Ravalard, Eric Barret, François Théberge, Sylvain Beuf, Serge Merlaud, Alain Jean-Marie, Olivier Hutman, Sara Lazarus, Gaël Mevel... Il enregistre régulièrement aussi pour le cinéma (Gavras, Ellipse Animation, Cinéa Production...). Il dirige depuis 4 ans *Les Bruits de la lanterne*, formation spécialisée dans les ciné-concerts. Il est directeur artistique depuis 10 ans d'un lieu sur Malakoff faisant partie de la Fédération des Scènes de Jazz (FSJ) : *La Fabrica'son*.



SPECTACLES À VENIR À LA FORGE

LE 5 MAI 2012

CONGO MY BODY

En partenariat avec la Maison de la Musique

ENTRÉE LIBRE sur réservation auprès de la Maison de la Musique au 39-92

TARIFS

PLEIN TARIF 22 €

TARIF SENIOR, CARTES NANTERRIEN 15 €

DEMANDEURS D'EMPLOI, ÉTUDIANTS 11 €

LA FORGE / C^{IE} PATRICK SCHMITT

17/19 RUE DES ANCIENNES MAIRIES 92000 NANTERRE

RER A – STATION NANTERRE-VILLE (À 13MN DE LA STATION AUBER)

TEL : 01-47-24-78-35

CONTACT@LAFORGE-THEATRE.COM

WWW.LAFORGE-THEATRE.COM

PLAN D'ACCÈS

Arrivée par le **RER A**,
NANTERRE VILLE : prendre
la **RUE MAURICE THOREZ**,
puis 2^e à gauche **RUE VOLANT**
et 1^e à droite : vous y êtes.

